

עולות

55-57 | חולון





Art &

— **culture** /

vibe —

Holon.

בלב גוש דן, מרחק דקות נסיעה מת"א, התפתחה בשני העשורים האחרונים בחולון סצנת תרבות, אמנות, עיצוב וקולינריה, הממצבת את העיר בראש הערים הנחשבות והנחשקות במרכז. עם לא פחות מ-8 מוזיאונים: מוזיאון הילדים הישראלי | מוזיאון העיצוב חולון | המוזיאון הישראלי לקריקטורה וקומיקס | המרכז הישראלי לאמנות דיגיטלית | המוזיאון והארכיון לתולדות חולון - "בית הרצפלד" | גלריית החווה | גלריית החוצות "גן המוזיאון" | גלריית המשכן לאומנות 'בית מאירוב'. בית ספר לעיצוב, פארקי אמנות ופיסול, כסטיבלים נושאים, גלריות ומרכזי תרבות ומוסיקה, ממציאה העיר את עצמה בכל פעם מחדש ומזמינה אתכם לחוות עיר אורבנית שוקקת חיים, יצירתית ומעוררת השראה, המהווה סמל למופת עירונית ומודל לערים נוספות בישראל.





שנקר 55-57 חולון. אמנות המגורים.

מעוז דניאל מציגה - קונספט מגורים חדש בלב הפועם של חולון, המחבר בין עולמות העיצוב והתכנון המודרני לבין מיקום מרכזי ונגיש לכל מקום- מרחק הליכה ממדרחוב סוקולוב וכיכר קוגל, מתוואי הרכבת הקלה, מבתי הספר וממתחמי התרבות והבילוי, בתי הקפה ומסעדות השף של העיר. זה הזמן הנכון לעבור למקום הנכון בחולון, לשדרג לצד בנייני בוטיק איכותיים וליהנות מאיכות חיים גבוהה, מגוון דירות מעוצבות, מפרט מוקפד ועשיר ומרפסת שמש מפנקת. לבחירתכם: דירות 3-5 חד', ופנטהאוזים 4-5 חד' מפוארים.



הדמיית הפרויקט

תקריב הדמיית הפרויקט



הדמיית המחשה בלבד

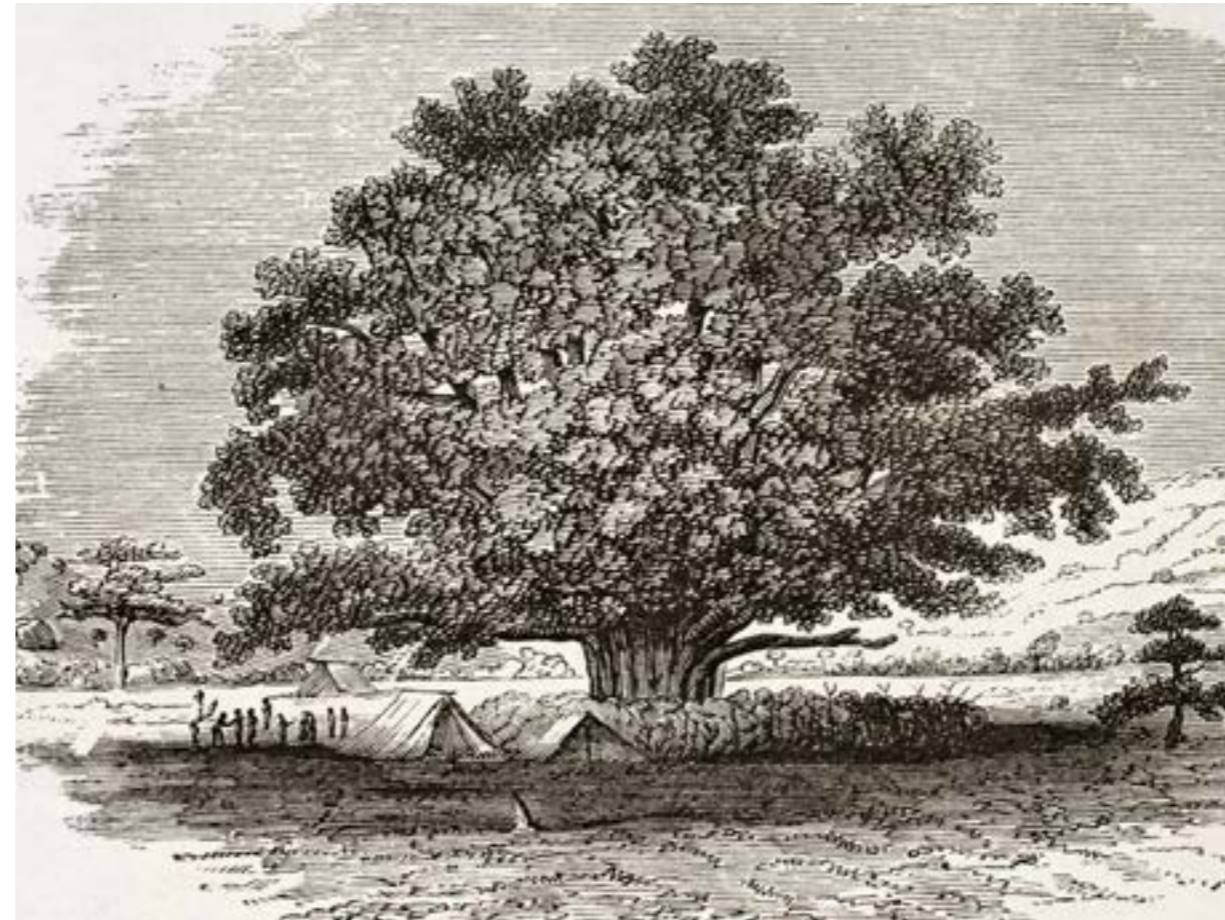


” הָיָה הָיוּ כָּאֵן פֶּעַם שְׁקָמִים,
חולות מסביב וגם נוף ” ...

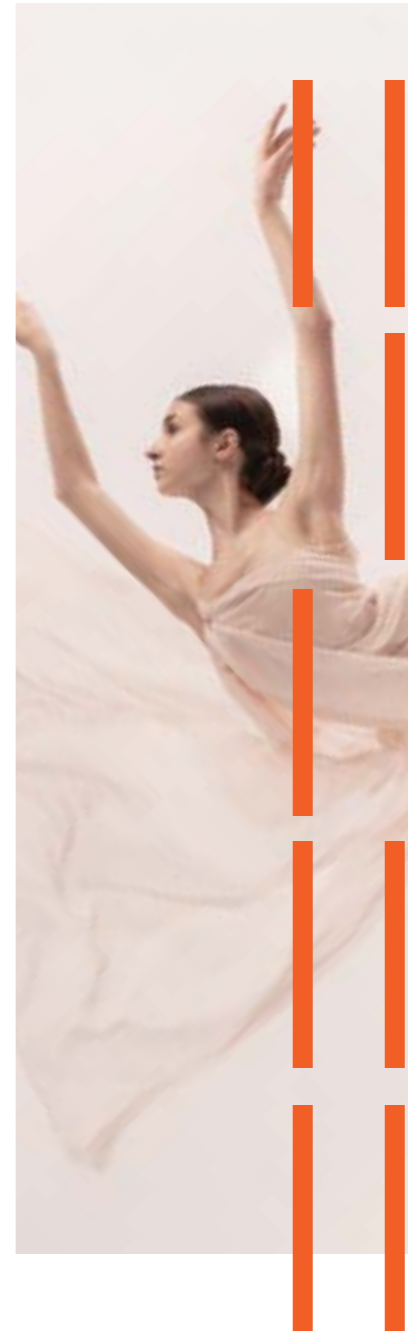


משמרים את העבר. בונים את המחר.

הפרויקט במתכונתו הנוכחית, תוכנן ע"י האדריכל יוסף נויפלד, מחלוצי הסגנון הבינלאומי (באוהאוס) בארץ ישראל בראשית שנות ה 20 וה- 30, אשר תכנן מבנים רבים ביניהם מעונות עובדים בתל אביב, בגבעתיים ואת בנייניה ההיסטוריים של "קרית עבודה" על החולות הבתוליים של דרום תל אביב, שהפכה לימים להיות העיר חולון. בחזיתו הקדמית של הבניין ניצב בגאון עץ שקמה היסטורי, אשר ניטע באדמה לפני הקמת מעונות עובדים א', אליו בחר אדריכל נויפלד להתאים את סגנון האדריכלות ולבנות את המתחם מסביבו ולספח אותו כחלק אינטגרלי מנוף הפרויקט. העץ הידוע ביכולותיו המופלאות להשתקם ולצמוח מחדש ומכאן מקור שמו, אירח בצל קורתו את ראשוני המתישבים וילדיהם, אשר אימצו אותו בתור מקום המפגש שלהם במהלך שעות היום. העץ המיתולוגי שלימים היה לסמלה של העיר חולון, נכלל בתוכנית השימור של הפרויקט החדש וימשיך להיות חלק בלתי נפרד ממנו גם בשנים הבאות.





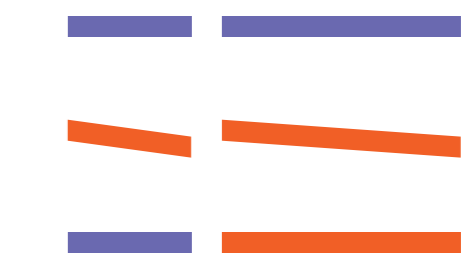
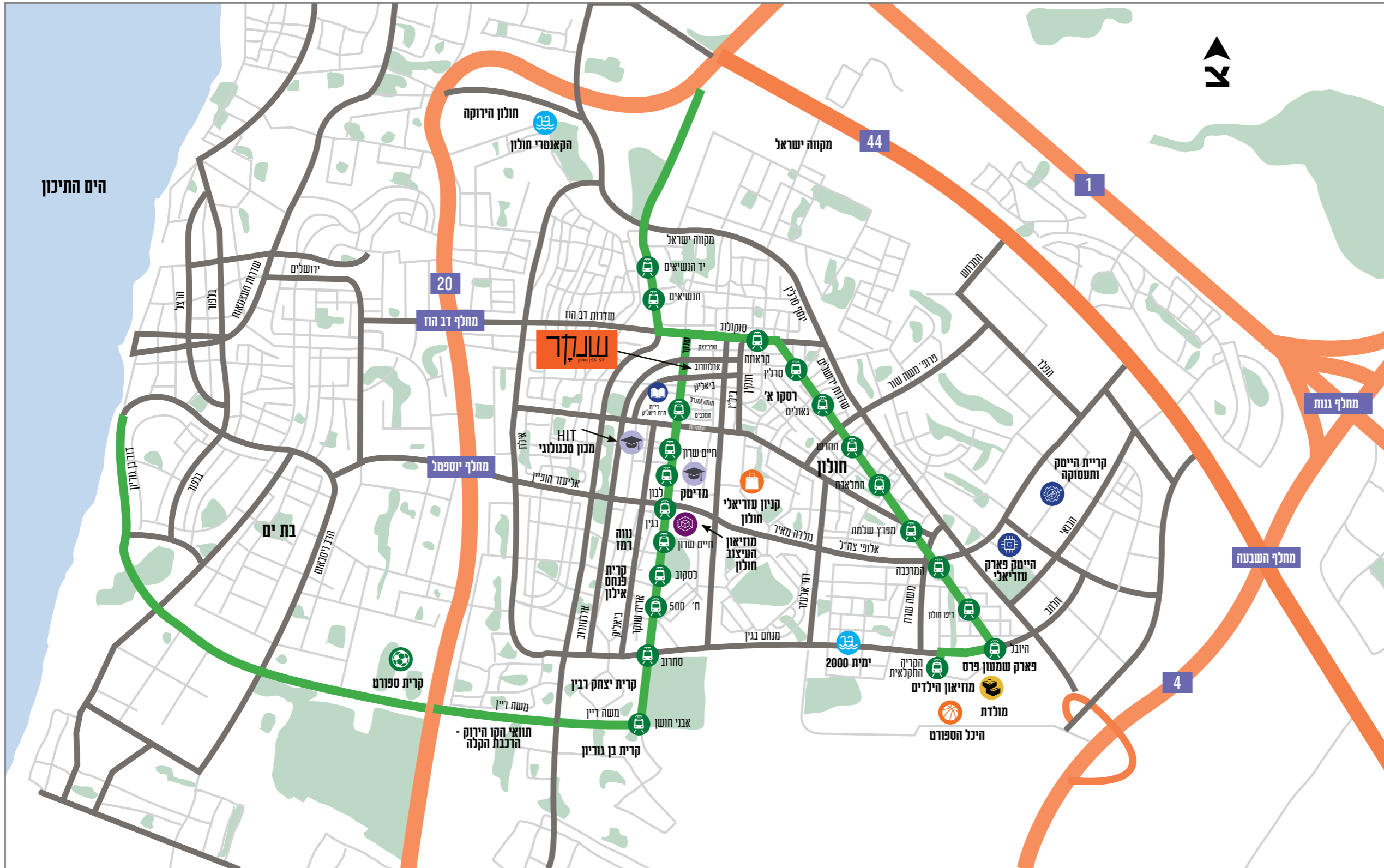


אמנות ותרבות הבילוי
בלב הפועם של העיר.

The heART of the city

מיקומו של שנקר 55-57 יאפשר לכם לטעום את הנאות החיים ולהתחבר לאהבות שלכם במהלך היום והלילה. שפע של בתי קפה טרנדיים, מסעדות שף נחשבות, גלריות ותערוכות מתחלפות, פארקים ירוקים, מוזיאונים ומתחמי לייף-סטייל, היכלי תרבות ומוקדי פנאי וקהילה.





מפת נגישות

במרחק הליכה של כ-500 מ' לתחנת הרכבת הקרובה. בעתיד הקרוב תוכלו להתחבר במהירות ללב תל אביב ולפארקי ההייטק של גוש המרכז, באמצעות הרכבת הקלה המתוכננת במרחק קצר מהפרויקט ותקצר את משך ההגעה לתל אביב ולגוש דן באופן משמעותי. שנקר 55-57 חולון. אהבה ממבט ראשון.

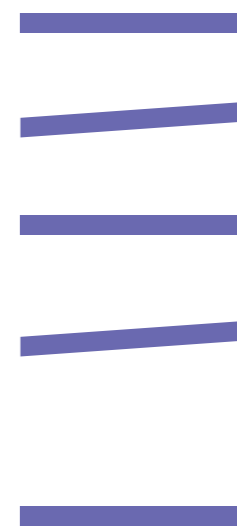


ההדמיית להמחשה בלבד

15



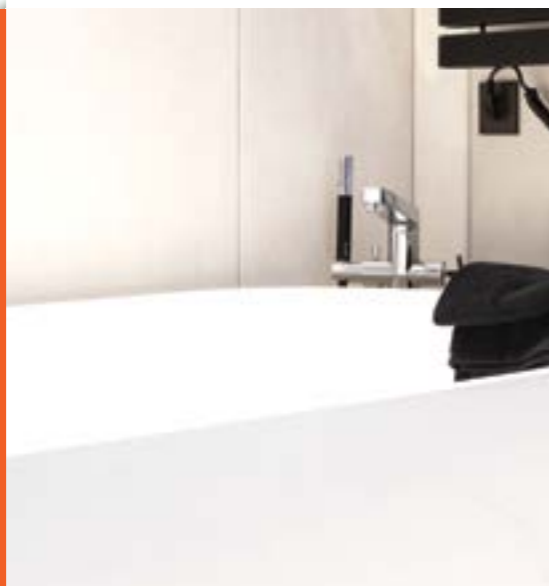
שדרת מסחר ועסקים





תכנון אדריכלי ועיצוב פנים מעורר השראה

עיצוב האדריכלי הבינלאומי של הפרויקט בתכנונו המקורי של האדריכל מיקי טרבס MIKITA אדריכלים- סטודיו לאדריכלות ועיצוב פנים. אשר הוקם בשנת 1998 ומונה צוות מקצועי של אדריכלים, מעצבים וסטייליסטים. תכנון הפרויקט הוביל אותנו לעצב צמד בנייני יוקרה, תוך הקפדה על קווים נקיים ואלגנטיים, המשמרים את סגנון הבאוהאוס המזוהה עם ראשיתה של העיר. משדרת המסחר הבוטיקית, דרך הלובי המרשים ועד הפיתוח הנופי - הושקעה מחשבה רבה בשילוב חומרי גמר המבליטים את אופיו האלגנטי של הפרויקט. בנוסף לאדריכלות האייקונית, הושם דגש רב בכל דירה על פונקציונליות ומרחב, מטבח פתוח וסלון מרווח, חללי שינה גדולים ומרפסת שמש מפנקת לנוף האורבני ולקו הרקיע של תל אביב וגוש דן.



Stylish Home

Make Estatment

**Minimalizm is
not — a style,
it is an attitude.**





ההדמיה להמחשה בלבד



3 חדרים
דירה מס' 4



דירת 3 חד'

שטח הדירה כ-77 מ"ר

שטח המרפסות: כ-6.8 מ"ר + 4.6 מ"ר

דירות מס': 4, 13, 22, 31, 40, 49, 58, 67

קומות: 1-8 | מזרח-דרום



המוצג בתוכנית זו, לרבות נתונים ותוכניות הינו לצורך המחשה בלבד. את החברה יחייבו הסכם המכר, תוכניות המכר והמפרט הטכני בלבד המהווים חלק בלתי נפרד מהחזקה.





ההדמיה להמחשה בלבד

3 חדרים
דירה מס' 6



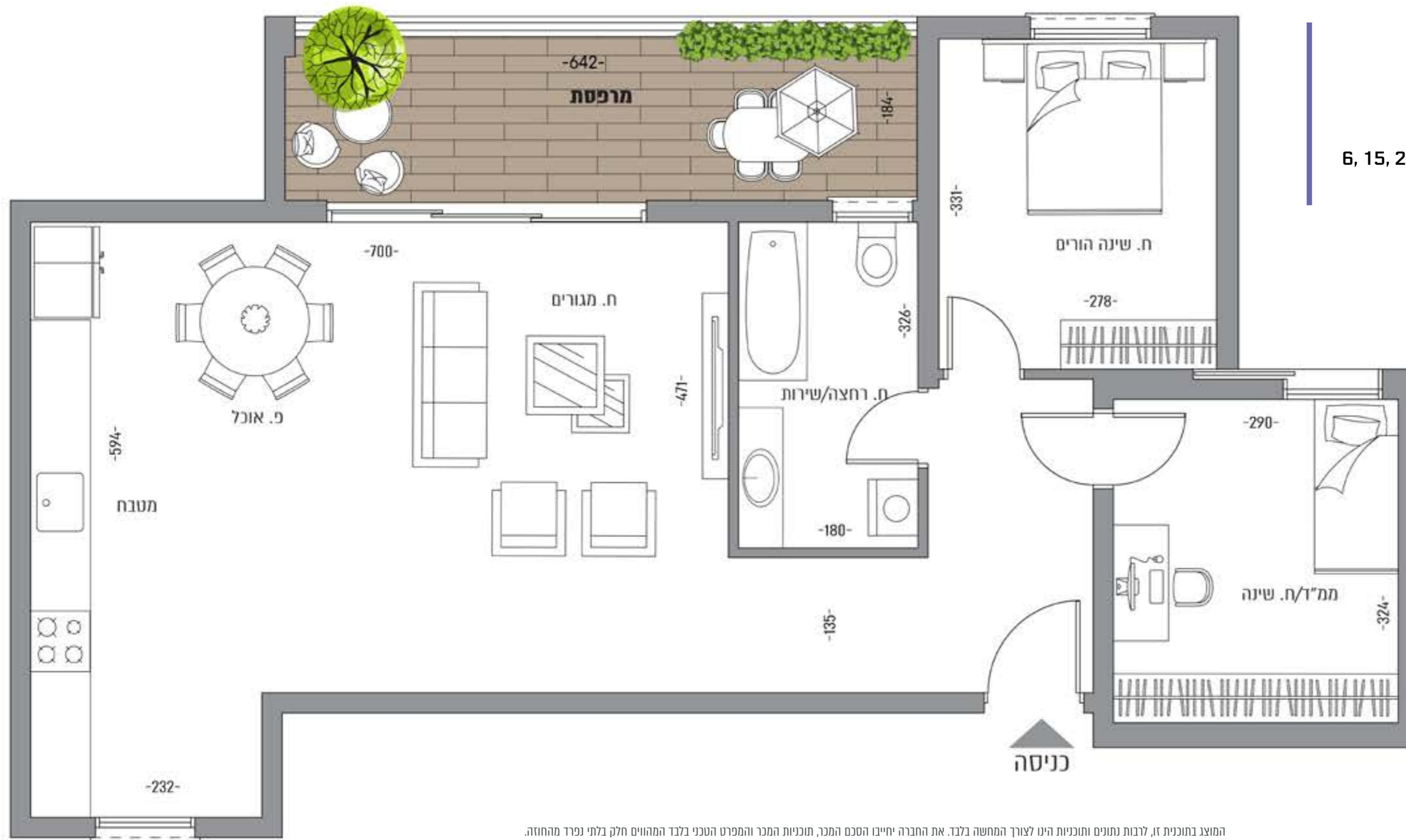
דירת 3 חד'

שטח הדירה כ-77.7 מ"ר

שטח המרפסת: כ-12 מ"ר

דירות מס': 6, 15, 24, 33, 42, 51, 60, 69

קומות: 1-8 | מזרח-מערב



המוצג בתוכנית זו, לרבות נתונים ותוכניות הינו לצורך המחשה בלבד. את החברה יחייבו הסכם המכר, תוכניות המכר והמפרט הטכני בלבד המהווים חלק בלתי נפרד מהחוזה.



4 חדרים
דירה מס' 1



דירת 4 חד'

שטח הדירה כ-105 מ"ר

שטח המרפסת: כ-12 מ"ר

דירות מס': 1, 10, 28, 37, 46, 55, 64

קומות: 1-8 | דרום-מערב



המוצג בתוכנית זו, לרבות נתונים ותוכניות הינו לצורך המחשה בלבד. את החברה יחייבו הסכם המכר, תוכניות המכר והמפרט הטכני בלבד המהווים חלק בלתי נפרד מהחוזה.



4 חדרים
דירה מס' 5

דירת 4 חד'

שטח הדירה כ-109.7 מ"ר

שטח המרפסת: כ-12.80 מ"ר

דירות מס': 5, 14, 23, 32, 41, 50, 59, 68

קומות: 1-8 | מזרח-מערב-דרום



המוצג בתוכנית זו, לרבות נתונים ותוכניות הינו לצורך המחשה בלבד. את החברה יחייבו הסכם המכר, תוכניות המכר והמפרט הטכני בלבד המהווים חלק בלתי נפרד מהחוזה.



ההדמיה להמחשה בלבד

4 חדרים
דירה מס' 7



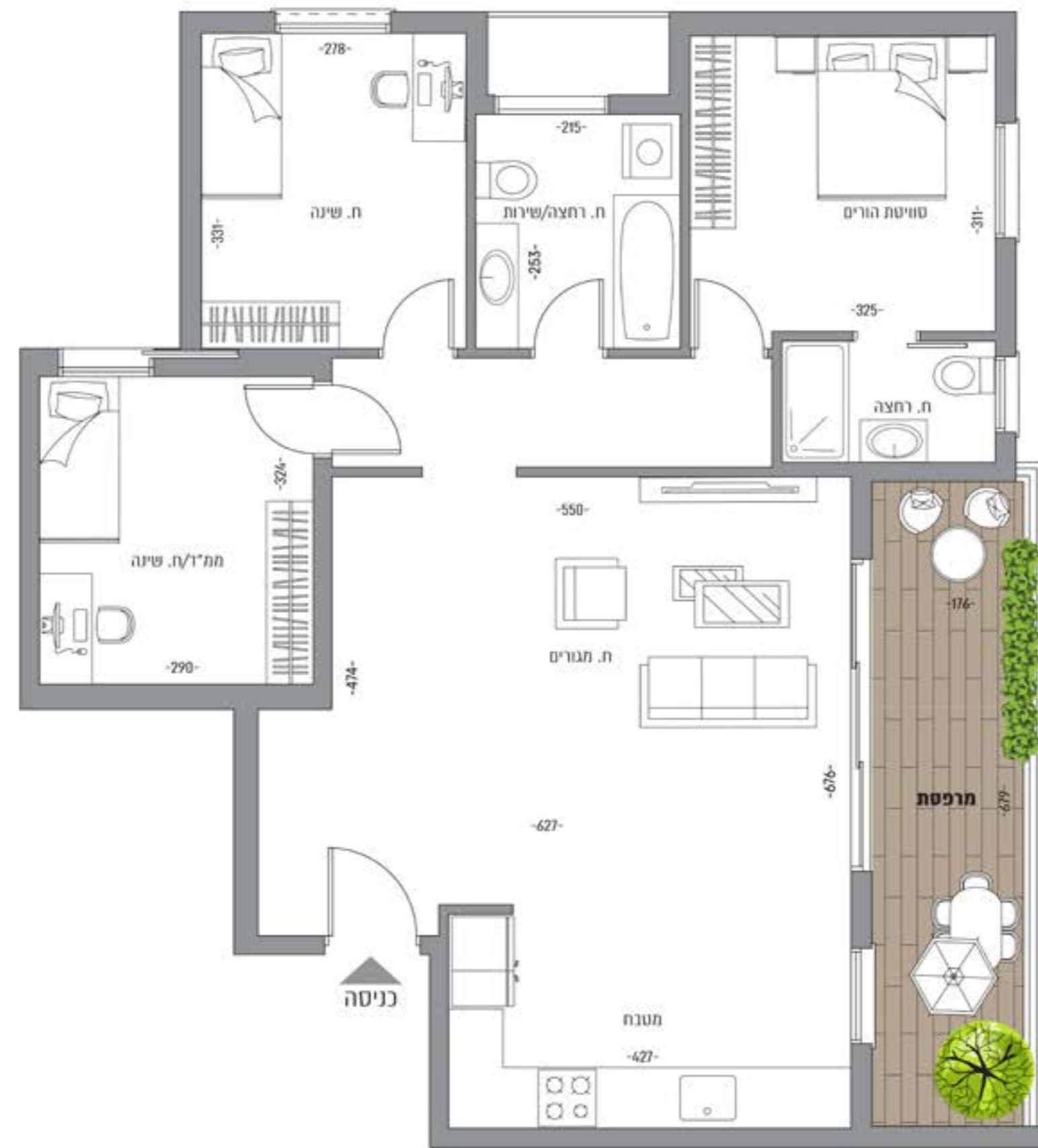
דירת 4 חד'

שטח הדירה כ-92 מ"ר

שטח המרפסת: כ-11.24 מ"ר

דירות מס': 7, 16, 25, 34, 43, 52, 61, 70

קומות: 1-8 | דרום-מזרח



המוצג בתוכנית זו, לרבות נתונים ותוכניות הינו לצורך המחשה בלבד. את החברה יחייבו הסכם המכר, תוכניות המכר והמפרט הטכני בלבד המהווים חלק בלתי נפרד מהחוזה.



ההדמיה להמחשה בלבד

4 חדרים
דירה מס' 9



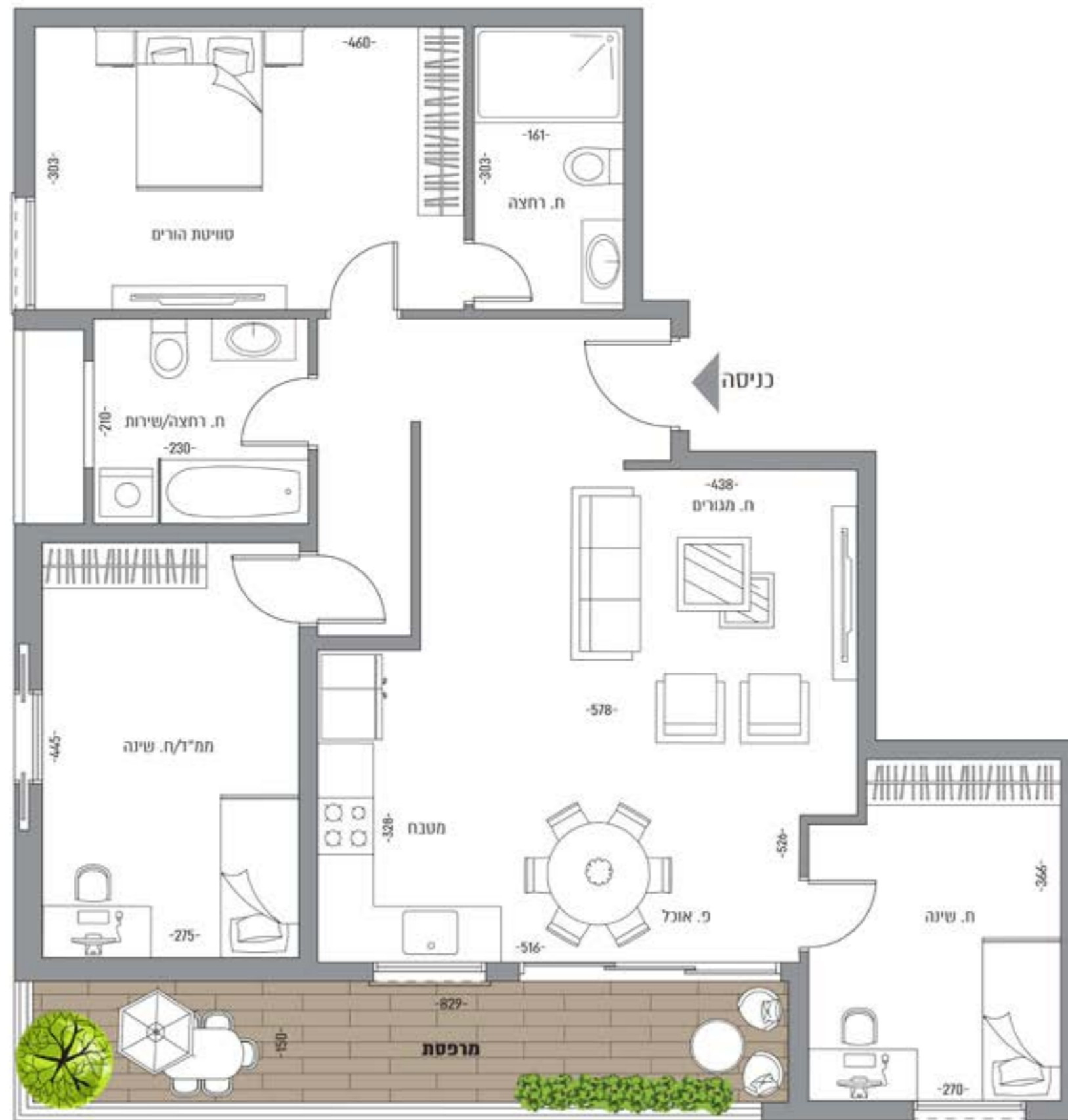
דירת 4 חד'

שטח הדירה כ-92 מ"ר

שטח המרפסת: כ-12.43 מ"ר

דירות מס': 9, 18, 27, 36, 45, 54, 63, 72

קומות: 1-8 | צפון-מערב



המוצג בתוכנית זו, לרבות נתונים ותוכניות הינו לצורך המחשה בלבד. את החברה יחייבו הסכם המכר, תוכניות המכר והמפרט הטכני בלבד המהווים חלק בלתי נפרד מהחוזה.



ההדמיה להמחשה בלבד

5 חדרים
דירה מס' 2



דירת 5 חד'

שטח הדירה כ-143 מ"ר

שטח המרפסת: כ-18 מ"ר

דירות מס': 2, 11, 29, 38, 47, 56, 65

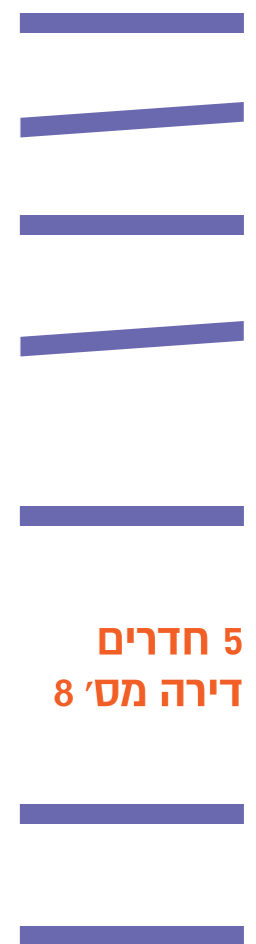
קומות: 1, 2, 4, 5, 6, 7, 8 | צפון-מערב



המוצג בתוכנית זו, לרבות נתונים ותוכניות הינו לצורך המחשה בלבד. את החברה יחייבו הסכם המכר, תוכניות המכר והמפרט הטכני בלבד המהווים חלק בלתי נפרד מהחוזה.



הדמיה להמחשה בלבד



5 חדרים
דירה מס' 8



דירת 5 חד'י

שטח הדירה כ-130 מ"ר

שטח המרפסת: כ-15 מ"ר

דירות מס': 8, 17, 26, 35, 44, 53, 62, 71

קומות: 1-8 | דרום-מערב-צפון



המוצג בתוכנית זו, לרבות נתונים ותוכניות הינו לצורך המחשה בלבד. את החברה יחייבו הסכם המכר, תוכניות המכר והמפרט הטכני בלבד המהווים חלק בלתי נפרד מהחוזה.

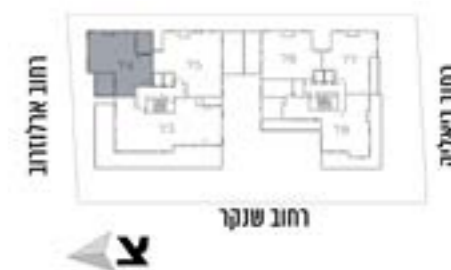


ההדמיה להמחשה בלבד

פנטהאוז
4 חדרים
דירה מס' 74

פנטהאוז 4 חדר'

שטח הדירה כ-108 מ"ר
שטחי המרפסות: כ-12.5 מ"ר + 16 מ"ר
דירה מס': 74
קומה: 9 | צפון-מזרח



המוצג בתוכנית זו, לרבות נתונים ותוכניות הינו לצורך המחשה בלבד. את החברה יחייבו הסכם המכר, תוכניות המכר והמפרט הטכני בלבד המהווים חלק בלתי נפרד מהחוזה.



פנטהאוז
4 חדרים
דירה מס' 76



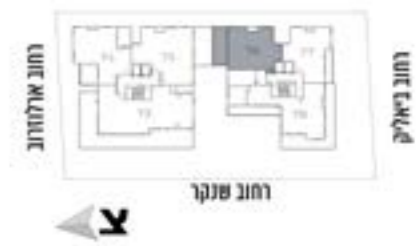
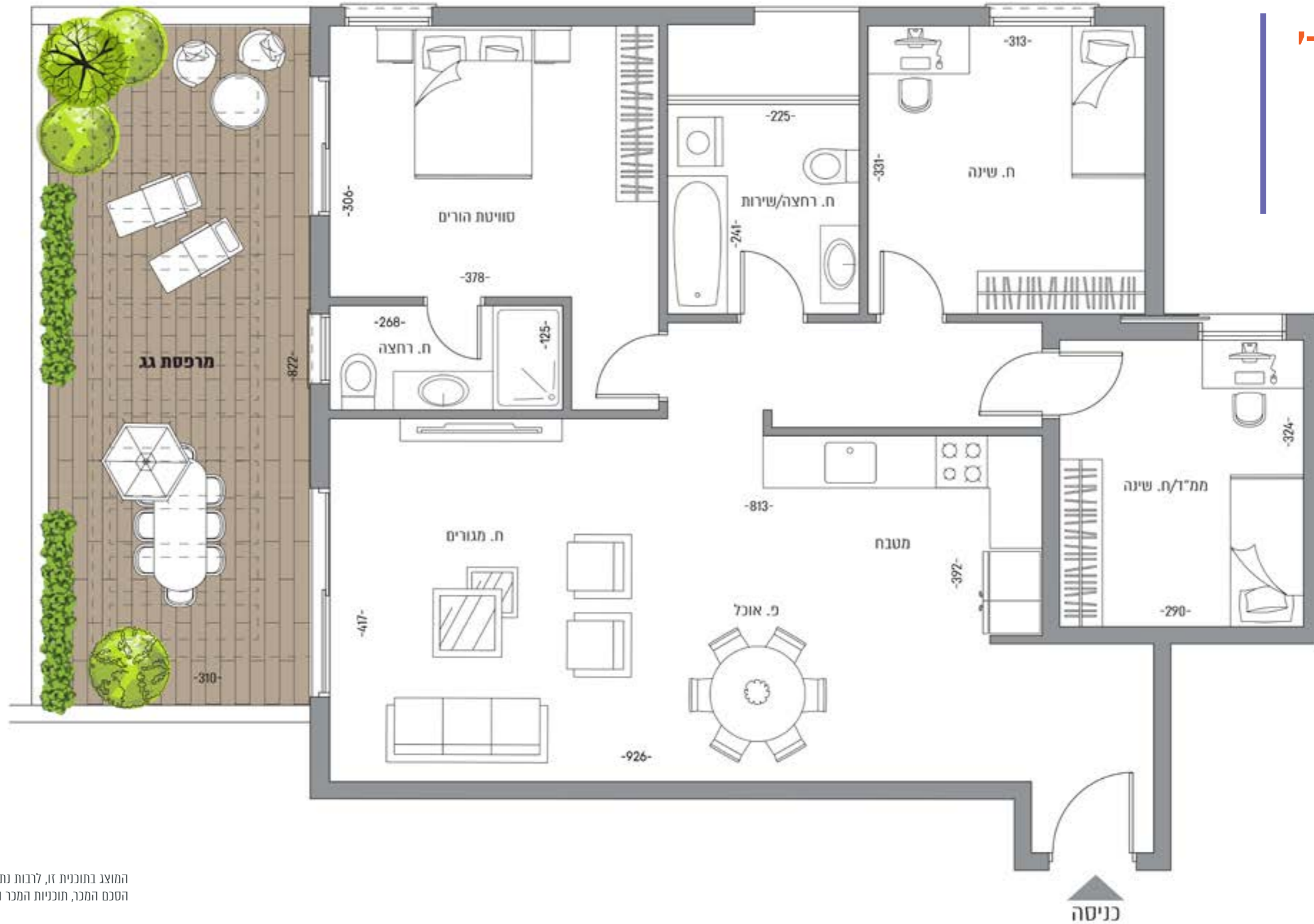
פנטהאוז 4 חד'

שטח הדירה כ-94 מ"ר

שטח המרפסת: כ-25 מ"ר

דירה מס': 76

קומה: 9 | צפון-מזרח



המוצג בתוכנית זו, לרבות נתונים ותוכניות הינו לצורך המחשה בלבד. את החברה יחייבו הסכם המכר, תוכניות המכר והמפרט הטכני בלבד המהווים חלק בלתי נפרד מהחוזה.



ההדמיה להמחשה בלבד

פנטהאוז
4 חדרים
דירה מס' 77

פנטהאוז 4 חד'

שטח הדירה כ-92 מ"ר

שטח המרפסת: כ-11.24 מ"ר

דירה מס': 77

קומה: 9 | דרום-מזרח



המוצג בתוכנית זו, לרבות נתונים ותוכניות הינו לצורך המחשה בלבד. את החברה יחייבו הסכם המכר, תוכניות המכר והמפרט הטכני בלבד המהווים חלק בלתי נפרד מהחוזה.



ההדמיה להמחשה בלבד

פנטהאוז
5 חדרים
דירה מס' 73

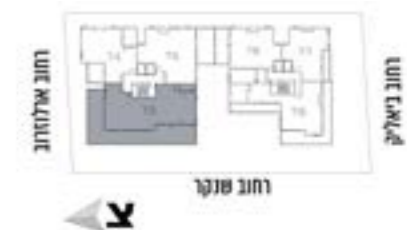
פנטהאוז 5 חד'

שטח הדירה כ-172 מ"ר

שטחי המרפסות: כ-117 מ"ר + 5.5 מ"ר

דירה מס': 73

קומה: 9 | צפון-מערב-דרום



המוצג בתוכנית זו, לרבות נתונים ותוכניות הינו לצורך המחשה בלבד. את החברה יחייבו הסכם המכר, תוכניות המכר והמפרט הטכני בלבד המהווים חלק בלתי נפרד מהחוזה.

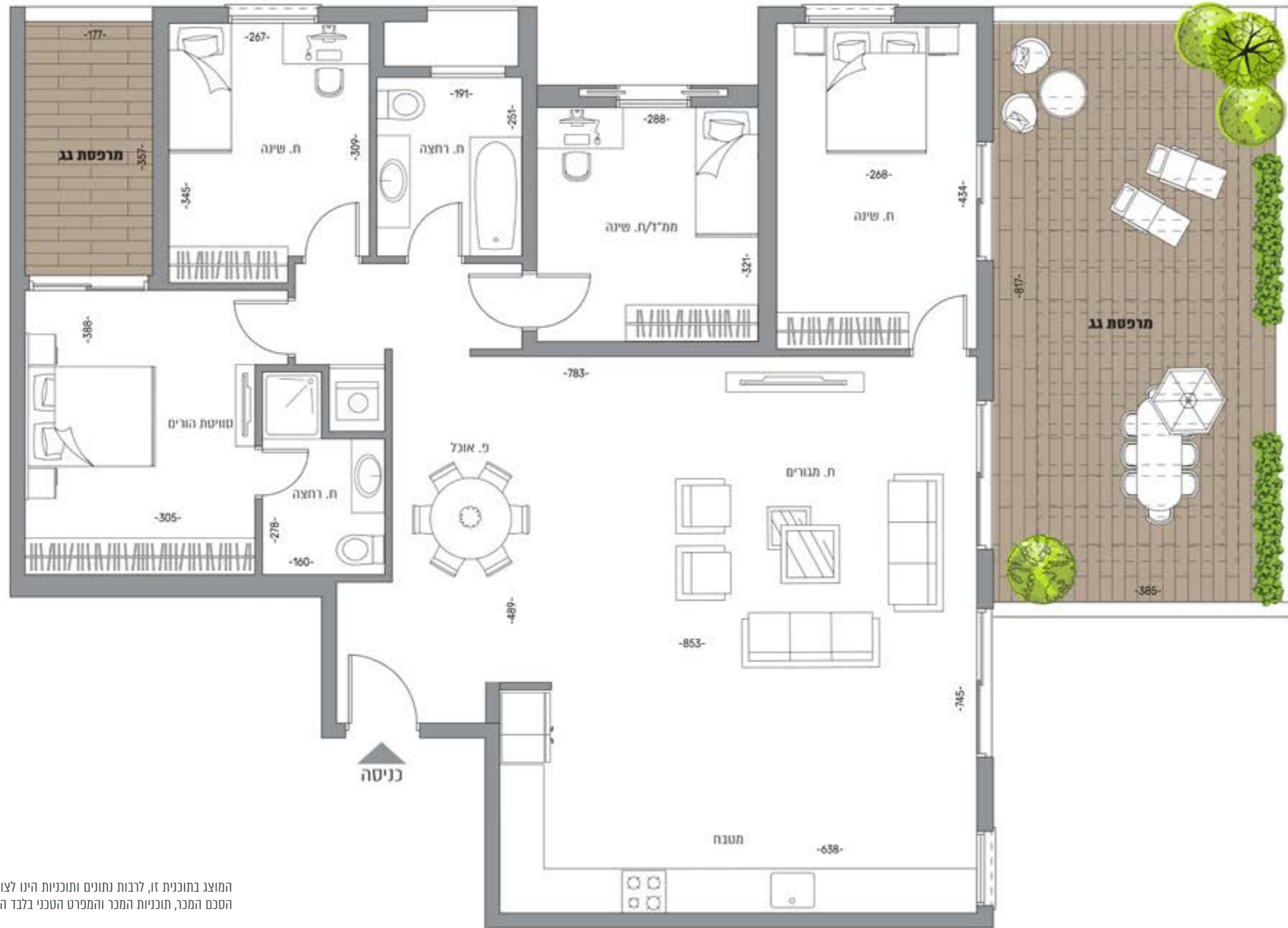


ההדמיה להמחשה בלבד

פנטהאוז
5 חדרים
דירה מס' 75

פנטהאוז 5 חד'

שטח הדירה כ-130 מ"ר
שטח המרפסת: כ-32 מ"ר
דירה מס': 75
קומה: 9 | דרום-מזרח



המוצג בתוכנית זו, לרבות נתונים ותוכניות הינו לצורך המחשה בלבד. את החברה יחייבו הסכם המכר, תוכניות המכר והמפרט הטכני בלבד המהווים חלק בלתי נפרד מהחוזה.



ההדמיה להמחשה בלבד

פנטהאוז
5 חדרים
דירה מס' 78



פנטהאוז 5 חד'

שטח הדירה כ-162 מ"ר
שטחי המרפסות: כ-53 מ"ר + 22 מ"ר
דירה מס': 78
קומה: 9 | דרום-מערב-צפון



המוצג בתוכנית זו, לרבות נתונים ותוכניות הינו לצורך המחשה בלבד. את החברה יחייבו הסכם המכר, תוכניות המכר והמפרט הטכני בלבד המהווים חלק בלתי נפרד מהחוזה.

